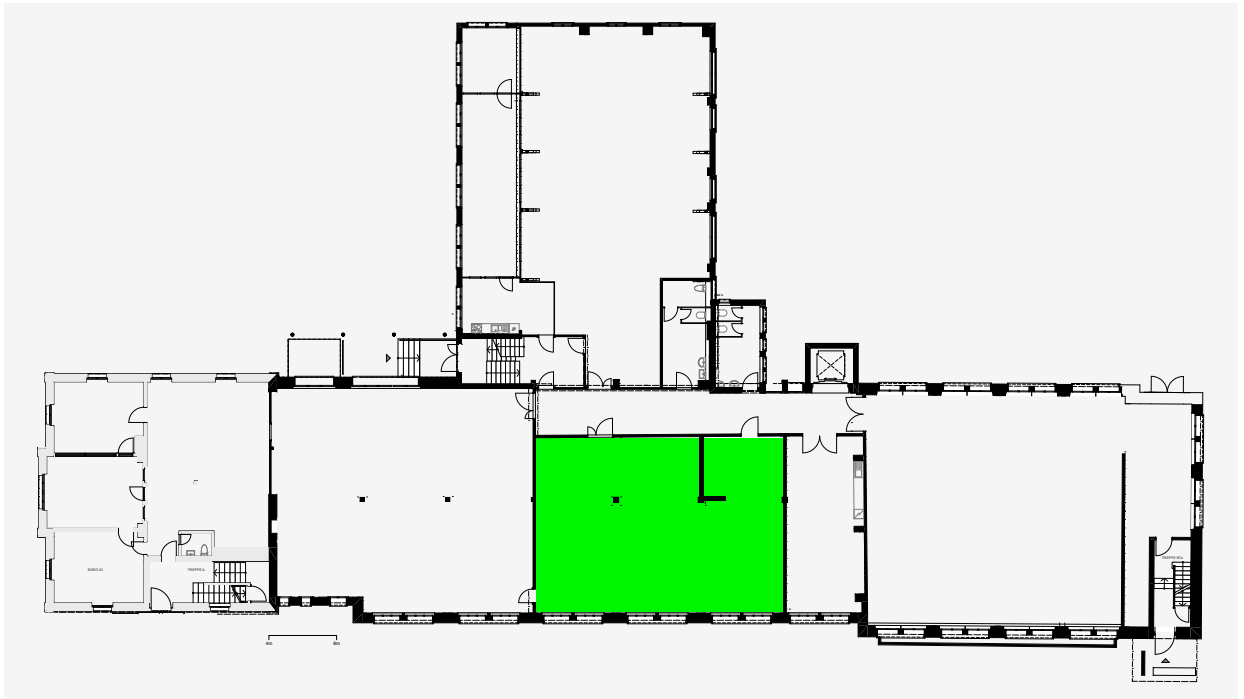


RAUM K

KULT-X



Einrichtung

Bitte nach der Nutzung alles wieder zurückstellen.
Der Fluchtweg (Türen bleiben frei)

- 99 Polsterstühle ca. 60
- Tribüne

Technik (Anleitung direkt vor Ort bei Bar)

- Siehe Technik-Rider
- Nutzung der Technik nur nach Einführung durch den Kult-X Techniker.

Gastronomie

- Kühltheke bitte nicht ausschalten!
- Falls es doch mal sein muss: *Schneestern* drücken. Danach unbedingt wieder einschalten!
- Getränke sowie Gläser nur nach vorgängiger Absprache

Reinigung und Entsorgung

- Boden: Besenrein
- Besen und Kehrschaufel = neben Waschbecken
- Klebrige Stellen feucht aufnehmen. Wischmob in Küche Backstage
- Gläser und Tassen: im Geschirrspüler waschen und wieder verstauen
- PET und Glas: in die jeweiligen Entsorgungsbehälter
- Karton, Papier: in Sammelbehälter in der Backstage-Küche
- Abfall: Abfallsack ist im Eimer. Bitte im Container links neben Garage entsorgen.
- Reinigungsmittel: in der Theke
- Persönliche Gegenstände, die liegenbleiben kommen in die Fundkiste im Büro und werden

nach 30 Tagen entsorgt, bzw. weitergereicht ans Brocki.

WICHTIG!!!

- Beim Verlassen des Raums und des Hauses muss darauf geachtet werden, dass die Fenster und Türen (insbesondere auch die Brandschutztüren) geschlossen sind.
- Ab 22H sind laute Aktivitäten draussen verboten.
- Beschädigungen sind unverzüglich zu melden.

Es gilt die allgemeine Nutzungsordnung.

Kontakt

Geschäftsleitung	Technischer Leiter
kultur@kult-x.ch	technik@kult-x.ch
+41 71 672 14 77	+49 176 34178554
Mo, Do, Fr: 9-17H	Di-Sa: ab 14H

RAUM K

KULT-X

